

Maßnahmen-Nr. **M_S3** (Streckenförmig)

Gemeinde:	Rödental		
Ortsangabe:	Weg entlang der Itz zwischen Rödental und Coburg		
Netzkategorie:	Hauptroute	Länge:	1638 m
Straßenklassifizierung/-baulast:	-	Gefahrenstelle:	Nein

Mängel

Radverkehrsanlage: Fehlende Radverkehrsanlage

Zwischen Coburg und Rödental wird als schnelle und vom Fahrverkehr unabhängige Alternative zur Vorrangroute südlich, entlang der Itz eine Hauptroute geplant. Dieser Streckenabschnitt ist derzeit nicht durchgängig für den Radverkehr geeignet. Aufgrund der absehbaren Schwierigkeiten bzw. des nur langfristigen Zeithorizonts, die Radverkehrssituation auf der parallelen Vorrangroute im Bereich der Ortsdurchfahrt Dörfles-Esbach durch bauliche Radverkehrsanlagen nach den aktuellen Richtlinien zu verbessern, kommt der Herstellung dieser Alternativroute besondere Bedeutung zur Förderung des Radverkehrs und damit der klimafreundlichen Mobilität zu.

Maßnahmen

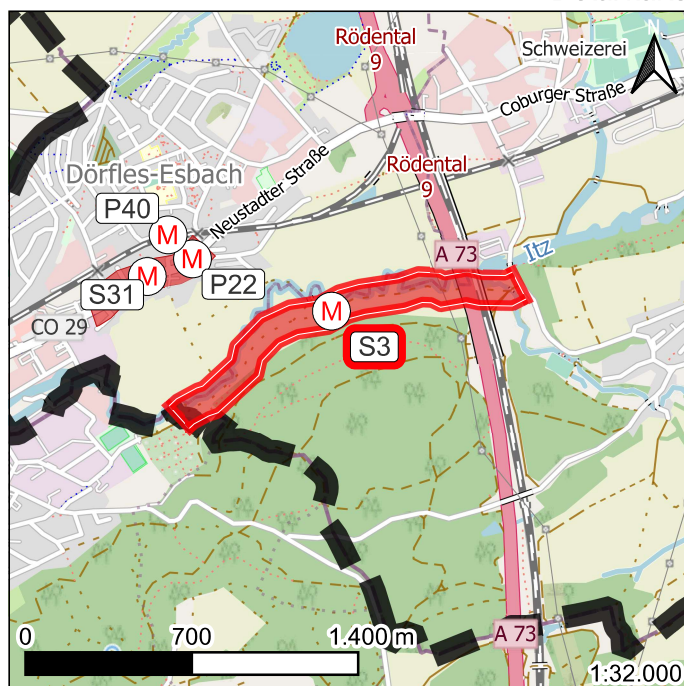
Neubau: Radverkehrsanlage anlegen

Die Verbindung muss neu hergestellt werden und bildet dann eine qualitativ gleichwertige Verbindung zwischen Neustadt b. Coburg, Rödental und Coburg zur Vorrangroute. Diese Route schließt direkt an das Projekt der Stadt Coburg an, einen durchgängigen Itzradweg (Projekt Itzauen) zu realisieren.

Umsetzungshorizont: kurzfristig
Kostenschätzung € : 341 000
(nur Herstellung, ohne Grunderwerb)

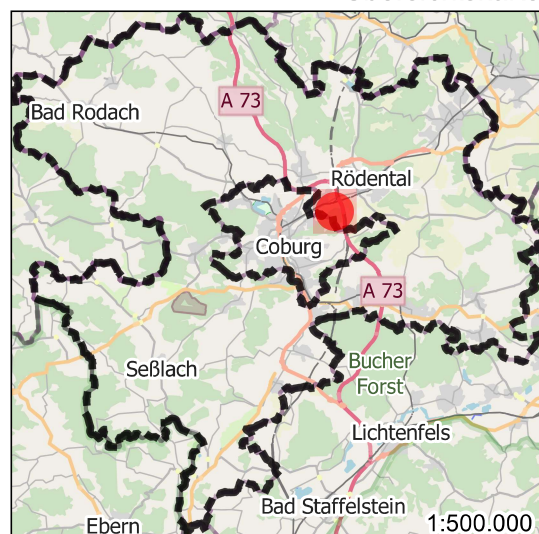
Karten

Detailkarte



Kartenbasis: © OpenStreetMap-Mitwirkende

Übersichtskarte



Kartenbasis: © OpenStreetMap-Mitwirkende

Fotos



Foto 1